

-2,5-10,0 / (,)

Технические характеристики

По вопросам продаж и поддержки обращайтесь:

Алматы (7273)495-231
Архангельск (8182)63-90-72
Астрахань (8512)99-46-04
Барнаул (3852)73-04-60
Белгород (4722)40-23-64
Брянск (4832)59-03-52
Владивосток (423)249-28-31
Волгоград (844)278-03-48
Вологда (8172)26-41-59
Воронеж (473)204-51-73
Екатеринбург (343)384-55-89
Иваново (4932)77-34-06
Ижевск (3412)26-03-58
Иркутск (395)279-98-46
Россия (495)268-04-70

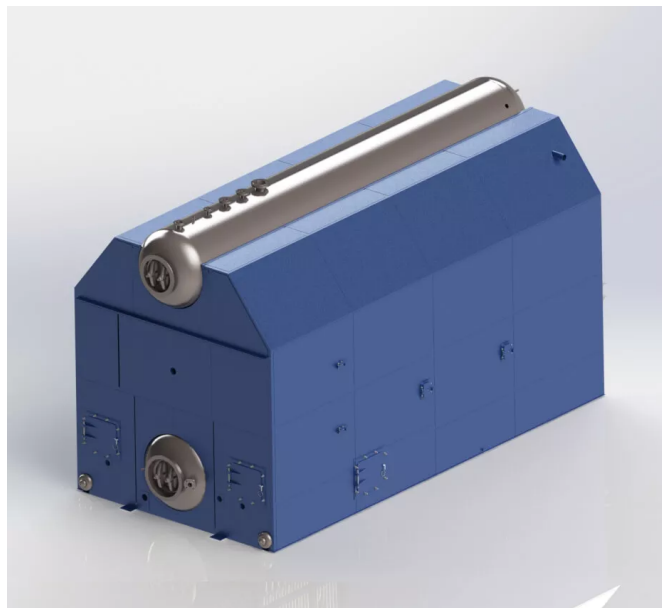
Казань (843)206-01-48
Калининград (4012)72-03-81
Калуга (4842)92-23-67
Кемерово (3842)65-04-62
Киров (8332)68-02-04
Краснодар (861)203-40-90
Красноярск (391)204-63-61
Курск (4712)77-13-04
Липецк (4742)52-20-81
Магнитогорск (3519)55-03-13
Москва (495)268-04-70
Мурманск (8152)59-64-93
Набережные Челны (8552)20-53-41
Нижний Новгород (831)429-08-12
Киргизия (996)312-96-26-47

Новокузнецк (3843)20-46-81
Новосибирск (383)227-86-73
Омск (3812)21-46-40
Орел (4862)44-53-42
Оренбург (3532)37-68-04
Пенза (8412)22-31-16
Пермь (342)205-81-47
Ростов-на-Дону (863)308-18-15
Рязань (4912)46-61-64
Самара (846)206-03-16
Санкт-Петербург (812)309-46-40
Саратов (845)249-38-78
Севастополь (8692)22-31-93
Симферополь (3652)67-13-56
Казахстан (7172)727-132

Смоленск (4812)29-41-54
Сочи (862)225-72-31
Ставрополь (8652)20-65-13
Сургут (3462)77-98-35
Тверь (4822)63-31-35
Томск (3822)98-41-53
Тула (4872)74-02-29
Тюмень (3452)66-21-18
Ульяновск (8422)24-23-59
Уфа (347)229-48-12
Хабаровск (4212)92-98-04
Челябинск (351)202-03-61
Череповец (8202)49-02-64
Ярославль (4852)69-52-93

КОТЕЛ ПАРОВОЙ ДКВР-2,5-13КШ

для работы на древесных отходах



Базовая комплектация

- Блок котла без изоляции и обшивки, либо россыпью
- Эксплуатационная документация (паспорта на оборудование входящее в комплект поставки, руководство по монтажу и эксплуатации, комплект чертежей)

Дополнительная комплектация:

- Экономайзер ВП-0-85
- Вентилятор ВДН-8-1500
- Дымосос ДН-10-1000
- Топочное устройство предтопок Померанцева
- Циклон ЦБ-16
- Система топливоподачи и ШЗУ

Котлы паровые серии ДКВр (Е) для работы на древесных отходах производительностью 2,5 – 10,0 т/ч

Котлы серии ДКВр (Е) производства Бийского котельного завода предназначены для выработки насыщенного или перегретого пара, используемого на нужды отопления, вентиляции объектов промышленного и бытового назначения, а также для технологических целей предприятий различных отраслей.

Котлы двухбарабанные, вертикально-водотрубные с естественной

циркуляцией, с экранированной топочной камерой и конвективным пучком, поставляемые либо одним транспортабельным блоком (блок котла без обшивки и изоляции), либо котёл россыпью (узлы, пакеты, связки), в комплекте с предтопком Померанцева, КИП, арматурой и гарнитурой в пределах котла, лестницами и площадками, пароперегревателем (по требованию Заказчика). Изоляционные и обмуровочные материалы в комплект поставки не входят.

Отличительные особенности ДКВр (Е):

котёл поставляется россыпью, блоками или полностью собранным с пароперегревателями, в облегчённой обмуровке и обшивке;

компоуется универсальными топочными устройствами, что даёт возможность перевода с одного вида топлива на другой;

оснащается современными горелочными устройствами как отечественного, так и зарубежного производства;

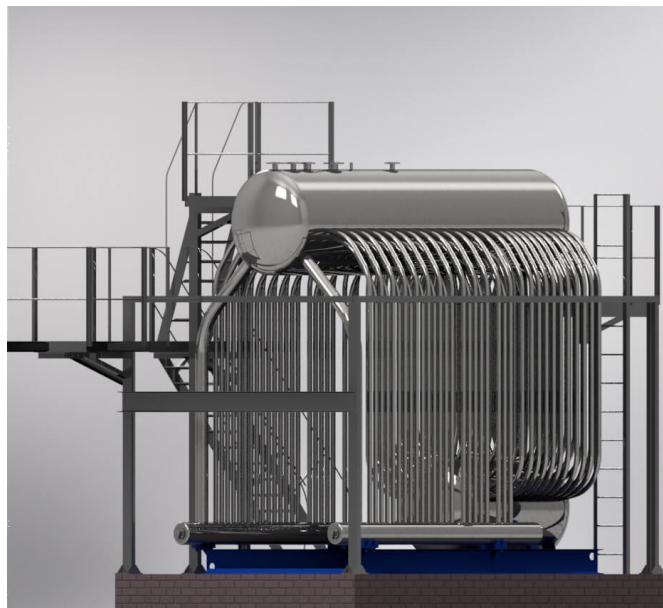
стабильная эксплуатация котла при уменьшении рабочего давления до 0,7МПа (для котлов 2,5; 4,0; 6,5; 10,0 т/ч);

при переводе паровых котлов в водогрейный режим тепловая мощность котельной установки возрастает на 5%, расход топлива в среднем снижается на 5%.

Котел паровой ДКВР-2,5-13КШ	
Паропроизводительность, т/ч	2,5
Давление пара, МПа	до 1,3
t пара, °С	194
КПД (%), каменный/бурый уголь	77,6
Расх.топлива, м3/ч (кг/ч)	910
Габариты компоновки, мм	6190x4468x8400
Масса, кг	7650

КОТЕЛ ПАРОВОЙ ДКВР-2,5-13ПМ

для работы на древесных отходах



Базовая комплектация

- Блок котла без изоляции и обшивки, либо россыпью
- Эксплуатационная документация (паспорта на оборудование входящее в комплект поставки, руководство по монтажу и эксплуатации, комплект чертежей)

Дополнительная комплектация:

- Экономайзер ВП-0-85
- Вентилятор ВДН-8-1500
- Дымосос ДН-10-1000
- Топочное устройство предтопок Померанцева
- Циклон ЦБ-16
- Система топливоподачи и ШЗУ

Котлы паровые серии ДКВр (Е) для работы на древесных отходах производительностью 2,5 – 10,0 т/ч

Котлы серии ДКВр (Е) производства Бийского котельного завода предназначены для выработки насыщенного или перегретого пара, используемого на нужды отопления, вентиляции объектов промышленного и бытового назначения, а также для технологических целей предприятий различных отраслей.

Котлы двухбарабанные, вертикально-водотрубные с естественной

циркуляцией, с экранированной топочной камерой и конвективным пучком, поставляемые либо одним транспортабельным блоком (блок котла без обшивки и изоляции), либо котёл россыпью (узлы, пакеты, связки), в комплекте с предтопком Померанцева, КИП, арматурой и гарнитурой в пределах котла, лестницами и площадками, пароперегревателем (по требованию Заказчика). Изоляционные и обмуровочные материалы в комплект поставки не входят.

Отличительные особенности ДКВр (Е):

котёл поставляется россыпью, блоками или полностью собранным с пароперегревателями, в облегчённой обмуровке и обшивке;

компонуются универсальными топочными устройствами, что даёт возможность перевода с одного вида топлива на другой;

оснащается современными горелочными устройствами как отечественного, так и зарубежного производства;

стабильная эксплуатация котла при уменьшении рабочего давления до 0,7МПа (для котлов 2,5; 4,0; 6,5; 10,0 т/ч);

при переводе паровых котлов в водогрейный режим тепловая мощность котельной установки возрастает на 5%, расход топлива в среднем снижается на 5%.

Котел паровой ДКВР-2,5-13ПМ	
Паропроизводительность, т/ч	2,5
Давление пара, МПа	до 1,3
t пара, °С	194
КПД (%), каменный/бурый уголь	79,8
Расх.топлива, м3/ч (кг/ч)	905
Габариты компоновки, мм	7455x4618x5000
Масса, кг	8452

КОТЕЛ ПАРОВОЙ ДКВР-4-13КШ

для работы на древесных отходах



Базовая комплектация

- Блок котла без изоляции и обшивки, либо россыпью
- Эксплуатационная документация (паспорта на оборудование входящее в комплект поставки, руководство по монтажу и эксплуатации, комплект чертежей)

Дополнительная комплектация:

- Экономайзер ВП-0-140
- Вентилятор ВДН-8-1500
- Дымосос ДН-11,2-1000
- Топочное устройство предтопок Померанцева
- Циклон ЦБ-25
- Система топливоподачи и ШЗУ

Котлы паровые серии ДКВр (Е) для работы на древесных отходах производительностью 2,5 – 10,0 т/ч

Котлы серии ДКВр (Е) производства Бийского котельного завода предназначены для выработки насыщенного или перегретого пара, используемого на нужды отопления, вентиляции объектов промышленного и бытового назначения, а также для технологических целей предприятий различных отраслей.

Котлы двухбарабанные, вертикально-водотрубные с естественной

циркуляцией, с экранированной топочной камерой и конвективным пучком, поставляемые либо одним транспортабельным блоком (блок котла без обшивки и изоляции), либо котёл россыпью (узлы, пакеты, связки), в комплекте с предтопком Померанцева, КИП, арматурой и гарнитурой в пределах котла, лестницами и площадками, пароперегревателем (по требованию Заказчика). Изоляционные и обмуровочные материалы в комплект поставки не входят.

Отличительные особенности ДКВр (Е):

котёл поставляется россыпью, блоками или полностью собранным с пароперегревателями, в облегчённой обмуровке и обшивке;

компонуются универсальными топочными устройствами, что даёт возможность перевода с одного вида топлива на другой;

оснащается современными горелочными устройствами как отечественного, так и зарубежного производства;

стабильная эксплуатация котла при уменьшении рабочего давления до 0,7МПа (для котлов 2,5; 4,0; 6,5; 10,0 т/ч);

при переводе паровых котлов в водогрейный режим тепловая мощность котельной установки возрастает на 5%, расход топлива в среднем снижается на 5%.

Котел паровой ДКВР-4-13КШ

Паропроизводительность, т/ч	4,0
Давление пара, МПа	до 1,3
t пара, °С	194
КПД (%)	77,6
Расх.топлива, м3/ч (кг/ч)	1420
Габариты компоновки, мм	7460x4468x8400
Масса, кг	9420

КОТЕЛ ПАРОВОЙ ДКВР-4-13ПМ

для работы на древесных отходах



Базовая комплектация

- Блок котла без изоляции и обшивки, либо россыпью
- Эксплуатационная документация (паспорта на оборудование входящее в комплект поставки, руководство по монтажу и эксплуатации, комплект чертежей)

Дополнительная комплектация:

- Экономайзер ВП-0-140
- Вентилятор ВДН-8-1500
- Дымосос ДН-11,2-1000
- Топочное устройство предтопок Померанцева
- Циклон ЦБ-25
- Система топливоподачи и ШЗУ

Котлы паровые серии ДКВр (Е) для работы на древесных отходах производительностью 2,5 – 10,0 т/ч

Котлы серии ДКВр (Е) производства Бийского котельного завода предназначены для выработки насыщенного или перегретого пара, используемого на нужды отопления, вентиляции объектов промышленного и бытового назначения, а также для технологических целей предприятий различных отраслей.

Котлы двухбарабанные, вертикально-водотрубные с естественной

циркуляцией, с экранированной топочной камерой и конвективным пучком, поставляемые либо одним транспортабельным блоком (блок котла без обшивки и изоляции), либо котёл россыпью (узлы, пакеты, связки), в комплекте с предтопком Померанцева, КИП, арматурой и гарнитурой в пределах котла, лестницами и площадками, пароперегревателем (по требованию Заказчика). Изоляционные и обмуровочные материалы в комплект поставки не входят.

Отличительные особенности ДКВр (Е):

котёл поставляется россыпью, блоками или полностью собранным с пароперегревателями, в облегчённой обмуровке и обшивке;

компонуются универсальными топочными устройствами, что даёт возможность перевода с одного вида топлива на другой;

оснащается современными горелочными устройствами как отечественного, так и зарубежного производства;

стабильная эксплуатация котла при уменьшении рабочего давления до 0,7МПа (для котлов 2,5; 4,0; 6,5; 10,0 т/ч);

при переводе паровых котлов в водогрейный режим тепловая мощность котельной установки возрастает на 5%, расход топлива в среднем снижается на 5%.

Котел паровой ДКВР-4-13ПМ

Паропроизводительность, т/ч	4,0
Давление пара, МПа	до 1,3
t пара, °С	194
КПД (%), каменный/бурый уголь	80,85
Расх.топлива, м3/ч (кг/ч)	1420
Габариты компоновки, мм	8745x4532x5125
Масса, кг	10525

КОТЕЛ ПАРОВОЙ ДКВР-4-13-225КШ

для работы на древесных отходах



Базовая комплектация

- Блок котла без изоляции и обшивки, либо россыпью
- Эксплуатационная документация (паспорта на оборудование входящее в комплект поставки, руководство по монтажу и эксплуатации, комплект чертежей)

Дополнительная комплектация:

- Экономайзер ВП-0-140
- Вентилятор ВДН-8-1500
- Дымосос ДН-11,2-1000
- Топочное устройство предтопок Померанцева
- Циклон ЦБ-25
- Система топливоподачи и ШЗУ

Котлы паровые серии ДКВр (Е) для работы на древесных отходах производительностью 2,5 – 10,0 т/ч

Котлы серии ДКВр (Е) производства Бийского котельного завода предназначены для выработки насыщенного или перегретого пара, используемого на нужды отопления, вентиляции объектов промышленного и бытового назначения, а также для технологических целей предприятий различных отраслей.

Котлы двухбарабанные, вертикально-водотрубные с естественной

циркуляцией, с экранированной топочной камерой и конвективным пучком, поставляемые либо одним транспортабельным блоком (блок котла без обшивки и изоляции), либо котёл россыпью (узлы, пакеты, связки), в комплекте с предтопком Померанцева, КИП, арматурой и гарнитурой в пределах котла, лестницами и площадками, пароперегревателем (по требованию Заказчика). Изоляционные и обмуровочные материалы в комплект поставки не входят.

Отличительные особенности ДКВр (Е):

котёл поставляется россыпью, блоками или полностью собранным с пароперегревателями, в облегчённой обмуровке и обшивке;

компонуются универсальными топочными устройствами, что даёт возможность перевода с одного вида топлива на другой;

оснащается современными горелочными устройствами как отечественного, так и зарубежного производства;

стабильная эксплуатация котла при уменьшении рабочего давления до 0,7МПа (для котлов 2,5; 4,0; 6,5; 10,0 т/ч);

при переводе паровых котлов в водогрейный режим тепловая мощность котельной установки возрастает на 5%, расход топлива в среднем снижается на 5%.

Котел паровой ДКВР-4-13-250КШ

Паропроизводительность, т/ч	4,0
Давление пара, МПа	до 1,3
t пара, °С	250
КПД (%), каменный/бурый уголь	77,6
Расх.топлива, м3/ч (кг/ч)	1420
Габариты компоновки, мм	7460x4468x8400
Масса, кг	10073

КОТЕЛ ПАРОВОЙ ДКВР-4-13-250ПМ

для работы на древесных отходах



Базовая комплектация

- Блок котла без изоляции и обшивки, либо россыпью
- Эксплуатационная документация (паспорта на оборудование входящее в комплект поставки, руководство по монтажу и эксплуатации, комплект чертежей)

Дополнительная комплектация:

- Экономайзер ВП-0-140
- Вентилятор ВДН-8-1500
- Дымосос ДН-11,2-1000
- Топочное устройство предтопок Померанцева
- Циклон ЦБ-25
- Система топливоподачи и ШЗУ

Котлы паровые серии ДКВр (Е) для работы на древесных отходах производительностью 2,5 – 10,0 т/ч

Котлы серии ДКВр (Е) производства Бийского котельного завода предназначены для выработки насыщенного или перегретого пара, используемого на нужды отопления, вентиляции объектов промышленного и бытового назначения, а также для технологических целей предприятий различных отраслей.

Котлы двухбарабанные, вертикально-водотрубные с естественной

циркуляцией, с экранированной топочной камерой и конвективным пучком, поставляемые либо одним транспортабельным блоком (блок котла без обшивки и изоляции), либо котёл россыпью (узлы, пакеты, связки), в комплекте с предтопком Померанцева, КИП, арматурой и гарнитурой в пределах котла, лестницами и площадками, пароперегревателем (по требованию Заказчика). Изоляционные и обмуровочные материалы в комплект поставки не входят.

Отличительные особенности ДКВр (Е):

котёл поставляется россыпью, блоками или полностью собранным с пароперегревателями, в облегчённой обмуровке и обшивке;

компонуются универсальными топочными устройствами, что даёт возможность перевода с одного вида топлива на другой;

оснащается современными горелочными устройствами как отечественного, так и зарубежного производства;

стабильная эксплуатация котла при уменьшении рабочего давления до 0,7МПа (для котлов 2,5; 4,0; 6,5; 10,0 т/ч);

при переводе паровых котлов в водогрейный режим тепловая мощность котельной установки возрастает на 5%, расход топлива в среднем снижается на 5%.

Котел паровой ДКВР-4-13-250ПМ

Паропроизводительность, т/ч	4,0
Давление пара, МПа	до 1,3
t пара, °С	250
КПД (%), каменный/бурый уголь	80,85
Расх.топлива, м3/ч (кг/ч)	1420
Габариты компоновки, мм	8745x4532x5125
Масса, кг	12989

КОТЕЛ ПАРОВОЙ ДКВР-10-13КШ

для работы на древесных отходах

Базовая комплектация

- Блок котла россыпью
- Эксплуатационная документация (паспорта на оборудование входящее в комплект поставки, руководство по монтажу и эксплуатации, комплект чертежей)

Дополнительная комплектация:

- Экономайзер ВП-0-300
- Вентилятор ВДН-9-1500
- Дымосос ДН-10-1500
- Топочное устройство предтопок Померанцева с зажимающей решеткой
- Циклон ЦБ-49
- Система топливоподачи и ШЗУ

Котлы паровые серии ДКВр (Е) для работы на древесных отходах производительностью 2,5 – 10,0 т/ч

Котлы серии ДКВр (Е) производства Бийского котельного завода предназначены для выработки насыщенного или перегретого пара, используемого на нужды отопления, вентиляции объектов промышленного и бытового назначения, а также для технологических целей предприятий различных отраслей.

Котлы двухбарабанные, вертикально-водотрубные с естественной циркуляцией, с экранированной топочной камерой и конвективным пучком, поставляемые либо одним транспортабельным блоком (блок котла без обшивки и изоляции), либо котёл россыпью (узлы, пакеты, связки), в комплекте с предтопком Померанцева, КИП, арматурой и гарнитурой в пределах котла, лестницами и площадками, пароперегревателем (по требованию Заказчика). Изоляционные и обмуровочные материалы в комплект поставки не входят.

Отличительные особенности ДКВр (Е):

котёл поставляется россыпью, блоками или полностью собранным с

пароперегревателями, в облегчённой обмуровке и обшивке;
компонуются универсальными топочными устройствами, что даёт
возможность перевода с одного вида топлива на другой;
оснащается современными горелочными устройствами как отечественного,
так и зарубежного производства;
стабильная эксплуатация котла при уменьшении рабочего давления до
0,7МПа (для котлов 2,5; 4,0; 6,5; 10,0 т/ч);
при переводе паровых котлов в водогрейный режим тепловая мощность
котельной установки возрастает на 5%, расход топлива в среднем снижается
на 5%.

Котел паровой ДКВР-10-13КШ

Паропроизводительность, т/ч	10
Давление пара, МПа	до 1,3
t пара, °С	250
КПД (%), каменный/бурый уголь	76
Расх.топлива, м3/ч (кг/ч)	3355
Габариты компоновки, мм	10760x5830x10385
Масса, кг	17828

КОТЕЛ ПАРОВОЙ ДКВР-10-23КШ

для работы на древесных отходах

Базовая комплектация

- Блок котла россыпью
- Эксплуатационная документация (паспорта на оборудование входящее в комплект поставки, руководство по монтажу и эксплуатации, комплект чертежей)

Дополнительная комплектация:

- Экономайзер ВП-0-300
- Вентилятор ВДН-9-1500
- Дымосос ДН-10-1500
- Топочное устройство предтопок Померанцева с зажимающей решеткой
- Циклон ЦБ-49
- Система топливоподачи и ШЗУ

Котлы паровые серии ДКВр (Е) для работы на древесных отходах производительностью 2,5 – 10,0 т/ч

Котлы серии ДКВр (Е) производства Бийского котельного завода предназначены для выработки насыщенного или перегретого пара, используемого на нужды отопления, вентиляции объектов промышленного и бытового назначения, а также для технологических целей предприятий различных отраслей.

Котлы двухбарабанные, вертикально-водотрубные с естественной циркуляцией, с экранированной топочной камерой и конвективным пучком, поставляемые либо одним транспортабельным блоком (блок котла без обшивки и изоляции), либо котёл россыпью (узлы, пакеты, связки), в комплекте с предтопком Померанцева, КИП, арматурой и гарнитурой в пределах котла, лестницами и площадками, пароперегревателем (по требованию Заказчика). Изоляционные и обмуровочные материалы в комплект поставки не входят.

Отличительные особенности ДКВр (Е):

котёл поставляется россыпью, блоками или полностью собранным с

пароперегревателями, в облегчённой обмуровке и обшивке;
компонуются универсальными топочными устройствами, что даёт
возможность перевода с одного вида топлива на другой;
оснащается современными горелочными устройствами как отечественного,
так и зарубежного производства;
стабильная эксплуатация котла при уменьшении рабочего давления до
0,7МПа (для котлов 2,5; 4,0; 6,5; 10,0 т/ч);
при переводе паровых котлов в водогрейный режим тепловая мощность
котельной установки возрастает на 5%, расход топлива в среднем снижается
на 5%.

Котел паровой ДКВР-10-23КШ

Паропроизводительность, т/ч	10
Давление пара, МПа	до 2,3
t пара, °С	194
КПД (%), каменный/бурый уголь	76
Расх.топлива, м3/ч (кг/ч)	3355
Габариты компоновки, мм	10760x5830x10385
Масса, кг	19895

КОТЕЛ ПАРОВОЙ ДКВР-10-13ПМ

для работы на древесных отходах

Базовая комплектация

- Блок котла россыпью
- Эксплуатационная документация (паспорта на оборудование входящее в комплект поставки, руководство по монтажу и эксплуатации, комплект чертежей)

Дополнительная комплектация:

- Экономайзер ВП-0-300
- Вентилятор ВДН-9-1500
- Дымосос ДН-10-1500
- Топочное устройство предтопок Померанцева
- Циклон ЦБ-25
- Система топливоподачи и ШЗУ

Котлы паровые серии ДКВр (Е) для работы на древесных отходах производительностью 2,5 – 10,0 т/ч

Котлы серии ДКВр (Е) производства Бийского котельного завода предназначены для выработки насыщенного или перегретого пара, используемого на нужды отопления, вентиляции объектов промышленного и бытового назначения, а также для технологических целей предприятий различных отраслей.

Котлы двухбарабанные, вертикально-водотрубные с естественной циркуляцией, с экранированной топочной камерой и конвективным пучком, поставляемые либо одним транспортабельным блоком (блок котла без обшивки и изоляции), либо котёл россыпью (узлы, пакеты, связки), в комплекте с предтопком Померанцева, КИП, арматурой и гарнитурой в пределах котла, лестницами и площадками, пароперегревателем (по требованию Заказчика). Изоляционные и обмуровочные материалы в комплект поставки не входят.

Отличительные особенности ДКВр (Е):

котёл поставляется россыпью, блоками или полностью собранным с

пароперегревателями, в облегчённой обмуровке и обшивке;
компонуются универсальными топочными устройствами, что даёт
возможность перевода с одного вида топлива на другой;
оснащается современными горелочными устройствами как отечественного,
так и зарубежного производства;
стабильная эксплуатация котла при уменьшении рабочего давления до
0,7МПа (для котлов 2,5; 4,0; 6,5; 10,0 т/ч);
при переводе паровых котлов в водогрейный режим тепловая мощность
котельной установки возрастает на 5%, расход топлива в среднем снижается
на 5%.

Котел паровой ДКВР-10-13ПМ	
Паропроизводительность, т/ч	10
Давление пара, МПа	до 1,3
t пара, °С	194
КПД (%), каменный/бурый уголь	79
Расх.топлива, м3/ч (кг/ч)	3400
Габариты компоновки, мм	10110x5830x7100
Масса, кг	18476

КОТЕЛ ПАРОВОЙ ДКВР-10-23ПМ

для работы на древесных отходах

Базовая комплектация

- Блок котла россыпью
- Эксплуатационная документация (паспорта на оборудование входящее в комплект поставки, руководство по монтажу и эксплуатации, комплект чертежей)

Дополнительная комплектация:

- Экономайзер ВП-0-300
- Вентилятор ВДН-9-1500
- Дымосос ДН-10-1500
- Топочное устройство предтопок Померанцева с зажимающей решеткой
- Циклон ЦБ-49
- Система топливоподачи и ШЗУ

Котлы паровые серии ДКВр (Е) для работы на древесных отходах производительностью 2,5 – 10,0 т/ч

Котлы серии ДКВр (Е) производства Бийского котельного завода предназначены для выработки насыщенного или перегретого пара, используемого на нужды отопления, вентиляции объектов промышленного и бытового назначения, а также для технологических целей предприятий различных отраслей.

Котлы двухбарабанные, вертикально-водотрубные с естественной циркуляцией, с экранированной топочной камерой и конвективным пучком, поставляемые либо одним транспортабельным блоком (блок котла без обшивки и изоляции), либо котёл россыпью (узлы, пакеты, связки), в комплекте с предтопком Померанцева, КИП, арматурой и гарнитурой в пределах котла, лестницами и площадками, пароперегревателем (по требованию Заказчика). Изоляционные и обмуровочные материалы в комплект поставки не входят.

Отличительные особенности ДКВр (Е):

котёл поставляется россыпью, блоками или полностью собранным с

пароперегревателями, в облегчённой обмуровке и обшивке;
компонуются универсальными топочными устройствами, что даёт
возможность перевода с одного вида топлива на другой;
оснащается современными горелочными устройствами как отечественного,
так и зарубежного производства;
стабильная эксплуатация котла при уменьшении рабочего давления до
0,7МПа (для котлов 2,5; 4,0; 6,5; 10,0 т/ч);
при переводе паровых котлов в водогрейный режим тепловая мощность
котельной установки возрастает на 5%, расход топлива в среднем снижается
на 5%.

Котел паровой ДКВР-10-23ПШ

Паропроизводительность, т/ч	10
Давление пара, МПа	до 2,3
t пара, °С	194
КПД (%), каменный/бурый уголь	76
Расх.топлива, м3/ч (кг/ч)	3355
Габариты компоновки, мм	10760x5830x10385
Масса, кг	19895

КОТЕЛ ПАРОВОЙ ДКВР-10-13-250КШ

для работы на древесных отходах

Базовая комплектация

- Блок котла россыпью
- Эксплуатационная документация (паспорта на оборудование входящее в комплект поставки, руководство по монтажу и эксплуатации, комплект чертежей)

Дополнительная комплектация:

- Экономайзер ВП-0-300
- Вентилятор ВДН-9-1500
- Дымосос ДН-10-1500
- Топочное устройство предтопок Померанцева с зажимающей решеткой
- Циклон ЦБ-49
- Система топливоподачи и ШЗУ

Котлы паровые серии ДКВр (Е) для работы на древесных отходах производительностью 2,5 – 10,0 т/ч

Котлы серии ДКВр (Е) производства Бийского котельного завода предназначены для выработки насыщенного или перегретого пара, используемого на нужды отопления, вентиляции объектов промышленного и бытового назначения, а также для технологических целей предприятий различных отраслей.

Котлы двухбарабанные, вертикально-водотрубные с естественной циркуляцией, с экранированной топочной камерой и конвективным пучком, поставляемые либо одним транспортабельным блоком (блок котла без обшивки и изоляции), либо котёл россыпью (узлы, пакеты, связки), в комплекте с предтопком Померанцева, КИП, арматурой и гарнитурой в пределах котла, лестницами и площадками, пароперегревателем (по требованию Заказчика). Изоляционные и обмуровочные материалы в комплект поставки не входят.

Отличительные особенности ДКВр (Е):

котёл поставляется россыпью, блоками или полностью собранным с

пароперегревателями, в облегчённой обмуровке и обшивке;
компонуются универсальными топочными устройствами, что даёт
возможность перевода с одного вида топлива на другой;
оснащается современными горелочными устройствами как отечественного,
так и зарубежного производства;
стабильная эксплуатация котла при уменьшении рабочего давления до
0,7МПа (для котлов 2,5; 4,0; 6,5; 10,0 т/ч);
при переводе паровых котлов в водогрейный режим тепловая мощность
котельной установки возрастает на 5%, расход топлива в среднем снижается
на 5%.

Котел паровой ДКВР-10-13-250КШ

Паропроизводительность, т/ч	10
Давление пара, МПа	до 1,3
t пара, °С	250
КПД (%), каменный/бурый уголь	79
Расх.топлива, м3/ч (кг/ч)	3400
Габариты компоновки, мм	10110x5830x7100
Масса, кг	18731

КОТЕЛ ПАРОВОЙ ДКВР-10-23-370КШ

для работы на древесных отходах

Базовая комплектация

- Блок котла россыпью
- Эксплуатационная документация (паспорта на оборудование входящее в комплект поставки, руководство по монтажу и эксплуатации, комплект чертежей)

Дополнительная комплектация:

- Экономайзер ВП-0-300
- Вентилятор ВДН-9-1500
- Дымосос ДН-10-1500
- Топочное устройство предтопок Померанцева с зажимающей решеткой
- Циклон ЦБ-49
- Система топливоподачи и ШЗУ

Котлы паровые серии ДКВр (Е) для работы на древесных отходах производительностью 2,5 – 10,0 т/ч

Котлы серии ДКВр (Е) производства Бийского котельного завода предназначены для выработки насыщенного или перегретого пара, используемого на нужды отопления, вентиляции объектов промышленного и бытового назначения, а также для технологических целей предприятий различных отраслей.

Котлы двухбарабанные, вертикально-водотрубные с естественной циркуляцией, с экранированной топочной камерой и конвективным пучком, поставляемые либо одним транспортабельным блоком (блок котла без обшивки и изоляции), либо котёл россыпью (узлы, пакеты, связки), в комплекте с предтопком Померанцева, КИП, арматурой и гарнитурой в пределах котла, лестницами и площадками, пароперегревателем (по требованию Заказчика). Изоляционные и обмуровочные материалы в комплект поставки не входят.

Отличительные особенности ДКВр (Е):

котёл поставляется россыпью, блоками или полностью собранным с

пароперегревателями, в облегчённой обмуровке и обшивке;
компонуются универсальными топочными устройствами, что даёт
возможность перевода с одного вида топлива на другой;
оснащается современными горелочными устройствами как отечественного,
так и зарубежного производства;
стабильная эксплуатация котла при уменьшении рабочего давления до
0,7МПа (для котлов 2,5; 4,0; 6,5; 10,0 т/ч);
при переводе паровых котлов в водогрейный режим

Котел паровой ДКВР-10-23-370КШ	
Паропроизводительность, т/ч	10
Давление пара, МПа	до 2,3
t пара, °С	370
КПД (%), каменный/бурый уголь	79
Расх.топлива, м3/ч (кг/ч)	3400
Габариты компоновки, мм	10110x5830x7100
Масса, кг	21463

КОТЕЛ ПАРОВОЙ ДКВР-10-13-250ПМ

для работы на древесных отходах

Базовая комплектация

- Блок котла россыпью
- Эксплуатационная документация (паспорта на оборудование входящее в комплект поставки, руководство по монтажу и эксплуатации, комплект чертежей)

Дополнительная комплектация:

- Экономайзер ВП-0-300
- Вентилятор ВДН-9-1500
- Дымосос ДН-10-1500
- Топочное устройство предтопок Померанцева с зажимающей решеткой
- Циклон ЦБ-49
- Система топливоподачи и ШЗУ

Котлы паровые серии ДКВр (Е) для работы на древесных отходах производительностью 2,5 – 10,0 т/ч

Котлы серии ДКВр (Е) производства Бийского котельного завода предназначены для выработки насыщенного или перегретого пара, используемого на нужды отопления, вентиляции объектов промышленного и бытового назначения, а также для технологических целей предприятий различных отраслей.

Котлы двухбарабанные, вертикально-водотрубные с естественной циркуляцией, с экранированной топочной камерой и конвективным пучком, поставляемые либо одним транспортабельным блоком (блок котла без обшивки и изоляции), либо котёл россыпью (узлы, пакеты, связки), в комплекте с предтопком Померанцева, КИП, арматурой и гарнитурой в пределах котла, лестницами и площадками, пароперегревателем (по требованию Заказчика). Изоляционные и обмуровочные материалы в комплект поставки не входят.

Отличительные особенности ДКВр (Е):

котёл поставляется россыпью, блоками или полностью собранным с

пароперегревателями, в облегчённой обмуровке и обшивке;
компонуются универсальными топочными устройствами, что даёт
возможность перевода с одного вида топлива на другой;
оснащается современными горелочными устройствами как отечественного,
так и зарубежного производства;
стабильная эксплуатация котла при уменьшении рабочего давления до
0,7МПа (для котлов 2,5; 4,0; 6,5; 10,0 т/ч);
при переводе паровых котлов в водогрейный режим тепловая мощность
котельной установки возрастает на 5%, расход топлива в среднем снижается
на 5%.

Котел паровой ДКВР-10-13-250ПМ

Паропроизводительность, т/ч	10
Давление пара, МПа	до 1,3
t пара, °С	250
КПД (%), каменный/бурый уголь	79
Расх.топлива, м3/ч (кг/ч)	3400
Габариты компоновки, мм	10110x5830x7100
Масса, кг	18731

КОТЕЛ ПАРОВОЙ ДКВР-10-23-370ПМ

для работы на древесных отходах

Базовая комплектация

- Блок котла россыпью
- Эксплуатационная документация (паспорта на оборудование входящее в комплект поставки, руководство по монтажу и эксплуатации, комплект чертежей)

Дополнительная комплектация:

- Экономайзер ВП-0-300
- Вентилятор ВДН-9-1500
- Дымосос ДН-10-1500
- Топочное устройство предтопок Померанцева с зажимающей решеткой
- Циклон ЦБ-49
- Система топливоподачи и ШЗУ

Котлы паровые серии ДКВр (Е) для работы на древесных отходах производительностью 2,5 – 10,0 т/ч

Котлы серии ДКВр (Е) производства Бийского котельного завода предназначены для выработки насыщенного или перегретого пара, используемого на нужды отопления, вентиляции объектов промышленного и бытового назначения, а также для технологических целей предприятий различных отраслей.

Котлы двухбарабанные, вертикально-водотрубные с естественной циркуляцией, с экранированной топочной камерой и конвективным пучком, поставляемые либо одним транспортабельным блоком (блок котла без обшивки и изоляции), либо котёл россыпью (узлы, пакеты, связки), в комплекте с предтопком Померанцева, КИП, арматурой и гарнитурой в пределах котла, лестницами и площадками, пароперегревателем (по требованию Заказчика). Изоляционные и обмуровочные материалы в комплект поставки не входят.

Отличительные особенности ДКВр (Е):

котёл поставляется россыпью, блоками или полностью собранным с

пароперегревателями, в облегчённой обмуровке и обшивке;
компоуется универсальными топочными устройствами, что даёт
возможность перевода с одного вида топлива на другой;
оснащается современными горелочными устройствами как отечественного,
так и зарубежного производства;
стабильная эксплуатация котла при уменьшении рабочего давления до
0,7МПа (для котлов 2,5; 4,0; 6,5; 10,0 т/ч);
при переводе паровых котлов в водогрейный режим тепловая мощность
котельной установки возрастает на 5%, расход топлива в среднем снижается
на 5%.

Котел паровой ДКВР-10-23-370ПМ

Паропроизводительность, т/ч	10
Давление пара, МПа	до 2,3
t пара, °С	370
КПД (%), каменный/бурый уголь	79
Расх.топлива, м3/ч (кг/ч)	3400
Габариты компоновки, мм	10110x5830x7100
Масса, кг	21463

КОТЕЛ ПАРОВОЙ ДКВР-10-39-370ПМ

для работы на древесных отходах

Базовая комплектация

- Блок котла россыпью
- Эксплуатационная документация (паспорта на оборудование входящее в комплект поставки, руководство по монтажу и эксплуатации, комплект чертежей)

Дополнительная комплектация:

- Экономайзер ВП-0-300
- Вентилятор ВДН-9-1500
- Дымосос ДН-10-1500
- Топочное устройство предтопок Померанцева с зажимающей решеткой
- Циклон ЦБ-49
- Система топливоподачи и ШЗУ

Котлы паровые серии ДКВр (Е) для работы на древесных отходах производительностью 2,5 – 10,0 т/ч

Котлы серии ДКВр (Е) производства Бийского котельного завода предназначены для выработки насыщенного или перегретого пара, используемого на нужды отопления, вентиляции объектов промышленного и бытового назначения, а также для технологических целей предприятий различных отраслей.

Котлы двухбарабанные, вертикально-водотрубные с естественной циркуляцией, с экранированной топочной камерой и конвективным пучком, поставляемые либо одним транспортабельным блоком (блок котла без обшивки и изоляции), либо котёл россыпью (узлы, пакеты, связки), в комплекте с предтопком Померанцева, КИП, арматурой и гарнитурой в пределах котла, лестницами и площадками, пароперегревателем (по требованию Заказчика). Изоляционные и обмуровочные материалы в комплект поставки не входят.

Отличительные особенности ДКВр (Е):

котёл поставляется россыпью, блоками или полностью собранным с

пароперегревателями, в облегчённой обмуровке и обшивке;
компонуются универсальными топочными устройствами, что даёт
возможность перевода с одного вида топлива на другой;
оснащается современными горелочными устройствами как отечественного,
так и зарубежного производства;
стабильная эксплуатация котла при уменьшении рабочего давления до
0,7МПа (для котлов 2,5; 4,0; 6,5; 10,0 т/ч);
при переводе паровых котлов в водогрейный режим тепловая мощность
котельной установки возрастает на 5%, расход топлива в среднем снижается
на 5%.

Котел паровой ДКВР-10-39-370ПМ

Паропроизводительность, т/ч	10
Давление пара, МПа	до 2,3
t пара, °С	370
КПД (%), каменный/бурый уголь	79
Расх.топлива, м3/ч (кг/ч)	3400
Габариты компоновки, мм	10110x5830x7100
Масса, кг	21463

По вопросам продаж и поддержки обращайтесь:

Алматы (7273)495-231	Казань (843)206-01-48	Новокузнецк (3843)20-46-81	Смоленск (4812)29-41-54
Архангельск (8182)63-90-72	Калининград (4012)72-03-81	Новосибирск (383)227-86-73	Сочи (862)225-72-31
Астрахань (8512)99-46-04	Калуга (4842)92-23-67	Омск (3812)21-46-40	Ставрополь (8652)20-65-13
Барнаул (3852)73-04-60	Кемерово (3842)65-04-62	Орел (4862)44-53-42	Сургут (3462)77-98-35
Белгород (4722)40-23-64	Киров (8332)68-02-04	Оренбург (3532)37-68-04	Тверь (4822)63-31-35
Брянск (4832)59-03-52	Краснодар (861)203-40-90	Пенза (8412)22-31-16	Томск (3822)98-41-53
Владивосток (423)249-28-31	Красноярск (391)204-63-61	Пермь (342)205-81-47	Тула (4872)74-02-29
Волгоград (844)278-03-48	Курск (4712)77-13-04	Ростов-на-Дону (863)308-18-15	Тюмень (3452)66-21-18
Вологда (8172)26-41-59	Липецк (4742)52-20-81	Рязань (4912)46-61-64	Ульяновск (8422)24-23-59
Воронеж (473)204-51-73	Магнитогорск (3519)55-03-13	Самара (846)206-03-16	Уфа (347)229-48-12
Екатеринбург (343)384-55-89	Москва (495)268-04-70	Санкт-Петербург (812)309-46-40	Хабаровск (4212)92-98-04
Иваново (4932)77-34-06	Мурманск (8152)59-64-93	Саратов (845)249-38-78	Челябинск (351)202-03-61
Ижевск (3412)26-03-58	Набережные Челны (8552)20-53-41	Севастополь (8692)22-31-93	Череповец (8202)49-02-64
Иркутск (395)279-98-46	Нижний Новгород (831)429-08-12	Симферополь (3652)67-13-56	Ярославль (4852)69-52-93
Россия (495)268-04-70	Киргизия (996)312-96-26-47	Казахстан (7172)727-132	

tzk@nt-rt.ru || <https://tdbikz.nt-rt.ru/>