

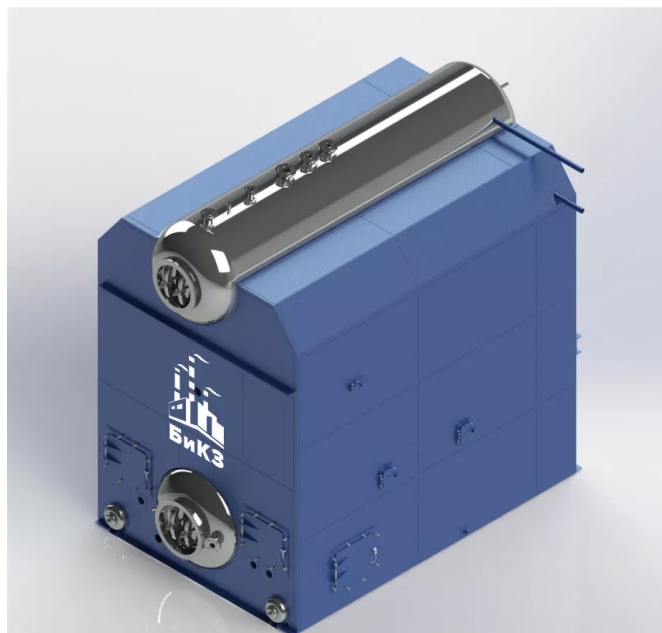
-2,5-25,0 / (,) Технические характеристики

По вопросам продаж и поддержки обращайтесь:

Алматы (7273)495-231	Казань (843)206-01-48	Новокузнецк (3843)20-46-81	Смоленск (4812)29-41-54
Архангельск (8182)63-90-72	Калининград (4012)72-03-81	Новосибирск (383)227-86-73	Сочи (862)225-72-31
Астрахань (8512)99-46-04	Калуга (4842)92-23-67	Омск (3812)21-46-40	Ставрополь (8652)20-65-13
Барнаул (3852)73-04-60	Кемерово (3842)65-04-62	Орел (4862)44-53-42	Сургут (3462)77-98-35
Белгород (4722)40-23-64	Киров (8332)68-02-04	Оренбург (3532)37-68-04	Тверь (4822)63-31-35
Брянск (4832)59-03-52	Краснодар (861)203-40-90	Пенза (8412)22-31-16	Томск (3822)98-41-53
Владивосток (423)249-28-31	Красноярск (391)204-63-61	Пермь (342)205-81-47	Тула (4872)74-02-29
Волгоград (844)278-03-48	Курск (4712)77-13-04	Ростов-на-Дону (863)308-18-15	Тюмень (3452)66-21-18
Вологда (8172)26-41-59	Липецк (4742)52-20-81	Рязань (4912)46-61-64	Ульяновск (8422)24-23-59
Воронеж (473)204-51-73	Магнитогорск (3519)55-03-13	Самара (846)206-03-16	Уфа (347)229-48-12
Екатеринбург (343)384-55-89	Москва (495)268-04-70	Санкт-Петербург (812)309-46-40	Хабаровск (4212)92-98-04
Иваново (4932)77-34-06	Мурманск (8152)59-64-93	Саратов (845)249-38-78	Челябинск (351)202-03-61
Ижевск (3412)26-03-58	Набережные Челны (8552)20-53-41	Севастополь (8692)22-31-93	Череповец (8202)49-02-64
Иркутск (395)279-98-46	Нижний Новгород (831)429-08-12	Симферополь (3652)67-13-56	Ярославль (4852)69-52-93
Россия (495)268-04-70	Киргизия (996)312-96-26-47	Казахстан (7172)727-132	

КОТЕЛ ПАРОВОЙ КЕ-2,5-14-О

для работы на древесных отходах



Базовая комплектация

- Блок котла россыпью
- Эксплуатационная документация (паспорта на оборудование входящее в комплект поставки, руководство по монтажу и эксплуатации, комплект чертежей)

Дополнительная комплектация:

- Экономайзер ВП-0-140
- Вентилятор ВДН-8-1500
- Дымосос ДН-9-1500
- Топочное устройство предтопок скоростного горения
- Циклон ЦБ-25
- Система топливоподачи и ШЗУ

Котлы серии КЕ (Е) производства Бийского котельного завода предназначены для выработки насыщенного или перегретого пара, используемого на нужды отопления объектов промышленного и бытового назначения, а также для технологических целей предприятий различных отраслей.

Котлы двухбарабанные, вертикально-водотрубные с естественной циркуляцией, с экранированной топочной камерой и конвективным пучком, поставляемые одним транспортабельным блоком (блок котла в обшивке и

изоляции), в комплекте с предтопком скоростного горения, КИП, арматурой и гарнитурой в пределах котла, лестницами и площадками, пароперегревателем (по требованию Заказчика). Изоляционные и обмуровочные материалы в комплект поставки не входят.

Отличительные особенности КЕ (Е):

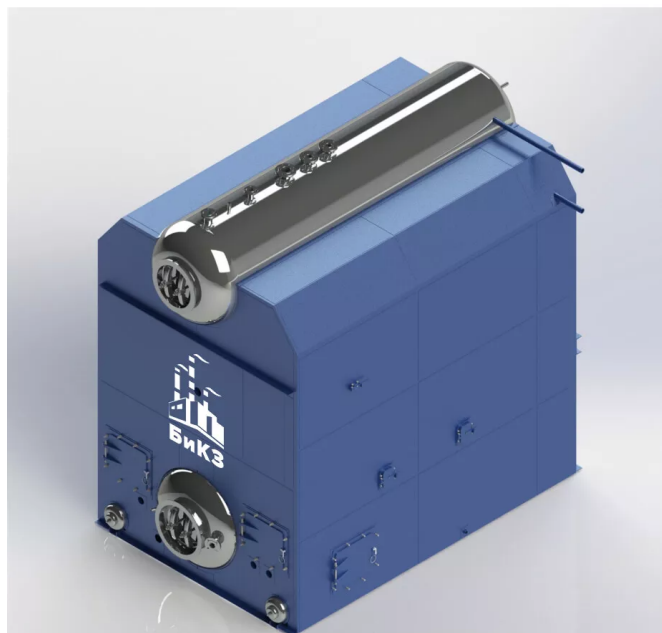
- котёл поставляется блоком в собранном виде, что позволяет значительно сократить объемы и сроки монтажных и строительных работ;
- за счет снижения механического и химического недожога в топке КПД котла повышается;
- применение плотных экранов позволяет значительно снизить расход обмуровочных материалов;
- применение стальной обшивки позволяет уменьшить присосы воздуха, что приводит к повышению КПД котельной установки;
- применение механизированных топочных устройств позволяет улучшить условия обслуживания и эксплуатации котлов;
- предусмотрена кратковременная работа котла (не более 4 часов) при паропроизводительности 110% от номинальной;
- стабильная эксплуатация котла (2,5÷10,0 т/ч) при уменьшении рабочего давления с 1,3 до 0,6 МПа и с 2,3 до 1,7 МПа;
- универсальная конструкция котла позволяет с минимальными затратами перевести котёл с одного вида топлива на другой;
- котлы в кратчайшие сроки и с минимальными затратами могут быть переведены в водогрейный режим при этом расход топлива в среднем снижается на 5%;

— котлы изготавливаются сейсмостойкими при сейсмическом воздействии интенсивностью до 9 баллов (по шкале MSK-64) включительно.

Котел паровой KE-2,5-14-О	
Паропроизводительность, т/ч	2,5
Давление пара, МПа	до 1,3
t пара, °С	194
КПД (%), каменный/бурый уголь	77
Расх.топлива, м3/ч (кг/ч)	1125
Габариты, мм	4190x2590x980
Масса, кг	8961

КОТЕЛ ПАРОВОЙ КЕ-4-14-О

для работы на древесных отходах



Базовая комплектация

- Блок котла россыпью
- Эксплуатационная документация (паспорта на оборудование входящее в комплект поставки, руководство по монтажу и эксплуатации, комплект чертежей)

Дополнительная комплектация:

- Экономайзер ВП-0-140
- Вентилятор ВДН-9-1000
- Дымосос ДН-9-1500
- Топочное устройство предтопок скоростного горения
- Циклон ЦБ-25
- Система топливоподачи и ШЗУ

Котлы серии КЕ (Е) производства Бийского котельного завода предназначены для выработки насыщенного или перегретого пара, используемого на нужды отопления объектов промышленного и бытового назначения, а также для технологических целей предприятий различных отраслей.

Котлы двухбарабанные, вертикально-водотрубные с естественной циркуляцией, с экранированной топочной камерой и конвективным пучком, поставляемые одним транспортабельным блоком (блок котла в обшивке и

изоляции), в комплекте с предтопком скоростного горения, КИП, арматурой и гарнитурой в пределах котла, лестницами и площадками, пароперегревателем (по требованию Заказчика). Изоляционные и обмуровочные материалы в комплект поставки не входят.

Отличительные особенности КЕ (Е):

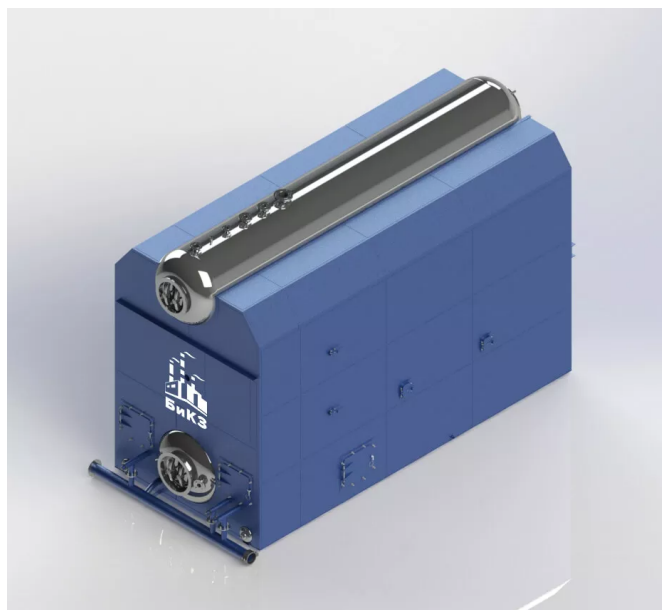
- котёл поставляется блоком в собранном виде, что позволяет значительно сократить объемы и сроки монтажных и строительных работ;
- за счет снижения механического и химического недожога в топке КПД котла повышается;
- применение плотных экранов позволяет значительно снизить расход обмуровочных материалов;
- применение стальной обшивки позволяет уменьшить присосы воздуха, что приводит к повышению КПД котельной установки;
- применение механизированных топочных устройств позволяет улучшить условия обслуживания и эксплуатации котлов;
- предусмотрена кратковременная работа котла (не более 4 часов) при паропроизводительности 110% от номинальной;
- стабильная эксплуатация котла (2,5÷10,0 т/ч) при уменьшении рабочего давления с 1,3 до 0,6 МПа и с 2,3 до 1,7 МПа;
- универсальная конструкция котла позволяет с минимальными затратами перевести котёл с одного вида топлива на другой;
- котлы в кратчайшие сроки и с минимальными затратами могут быть переведены в водогрейный режим при этом расход топлива в среднем снижается на 5%;

— котлы изготавливаются сейсмостойкими при сейсмическом воздействии интенсивностью до 9 баллов (по шкале MSK-64) включительно.

Котел паровой KE-4-14-0	
Паропроизводительность, т/ч	4,0
Давление пара, МПа	до 1,3
t пара, °С	194
КПД (%), каменный/бурый уголь	78
Расх.топлива, м3/ч (кг/ч)	1800
Габариты, мм	4710x2590x980
Масса, кг	10444

КОТЕЛ ПАРОВОЙ КЕ-6,5-14-225 ТБО

для работы на древесных отходах



Базовая комплектация

- Блок котла в обшивке и изоляции
- Эксплуатационная документация (паспорта на оборудование входящее в комплект поставки, руководство по монтажу и эксплуатации, комплект чертежей)

Дополнительная комплектация:

- Экономайзер ВП-0-300
- Вентилятор ВДН-8-1500
- Дымосос ДН-9-1500
- Горелка ГМ-2,5, в составе блока котла
- Топочное устройство предтопок скоростного горения
- Циклон ЦБ-49 (2шт.)
- Система топливоподачи и ШЗУ

Котлы серии КЕ (Е) производства Бийского котельного завода предназначены для выработки насыщенного или перегретого пара, используемого на нужды отопления объектов промышленного и бытового назначения, а также для технологических целей предприятий различных отраслей.

Котлы двухбарабанные, вертикально-водотрубные с естественной циркуляцией, с экранированной топочной камерой и конвективным пучком, поставляемые одним транспортабельным блоком (блок котла в обшивке и

изоляции), в комплекте с предтопком скоростного горения, КИП, арматурой и гарнитурой в пределах котла, лестницами и площадками, пароперегревателем (по требованию Заказчика). Изоляционные и обмуровочные материалы в комплект поставки не входят.

Отличительные особенности КЕ (Е):

- котёл поставляется блоком в собранном виде, что позволяет значительно сократить объемы и сроки монтажных и строительных работ;
- за счет снижения механического и химического недожога в топке КПД котла повышается;
- применение плотных экранов позволяет значительно снизить расход обмуровочных материалов;
- применение стальной обшивки позволяет уменьшить присосы воздуха, что приводит к повышению КПД котельной установки;
- применение механизированных топочных устройств позволяет улучшить условия обслуживания и эксплуатации котлов;
- предусмотрена кратковременная работа котла (не более 4 часов) при паропроизводительности 110% от номинальной;
- стабильная эксплуатация котла (2,5÷10,0 т/ч) при уменьшении рабочего давления с 1,3 до 0,6 МПа и с 2,3 до 1,7 МПа;
- универсальная конструкция котла позволяет с минимальными затратами перевести котёл с одного вида топлива на другой;
- котлы в кратчайшие сроки и с минимальными затратами могут быть переведены в водогрейный режим при этом расход топлива в среднем снижается на 5%;

— котлы изготавливаются сейсмостойкими при сейсмическом воздействии интенсивностью до 9 баллов (по шкале MSK-64) включительно.

Котел паровой KE-6,5-14-225 ТБО

Паропроизводительность, т/ч	6,5
Давление пара, МПа	до 1,3
t пара, °С	194
КПД (%), каменный/бурый уголь	82,3
Расх.топлива, м3/ч (кг/ч)	3570
Габариты, мм	6000x2760x3980
Масса, кг	9598

КОТЕЛ ПАРОВОЙ КЕ-6,5-14МТ-О

для работы на древесных отходах



Базовая комплектация

- Блок котла в обшивке и изоляции
- Эксплуатационная документация (паспорта на оборудование входящее в комплект поставки, руководство по монтажу и эксплуатации, комплект чертежей)

Дополнительная комплектация:

- Экономайзер ВП-0-300
- Вентилятор ВДН-8-1500
- Дымосос ДН-9-1500
- Горелка ГМ-2,5, в составе блока котла
- Топочное устройство предтопок скоростного горения
- Циклон ЦБ-49
- Система топливоподачи и ШЗУ

Котлы серии КЕ (Е) производства Бийского котельного завода предназначены для выработки насыщенного или перегретого пара, используемого на нужды отопления объектов промышленного и бытового назначения, а также для технологических целей предприятий различных отраслей.

Котлы двухбарабанные, вертикально-водотрубные с естественной циркуляцией, с экранированной топочной камерой и конвективным пучком, поставляемые одним транспортабельным блоком (блок котла в обшивке и

изоляции), в комплекте с предтопком скоростного горения, КИП, арматурой и гарнитурой в пределах котла, лестницами и площадками, пароперегревателем (по требованию Заказчика). Изоляционные и обмуровочные материалы в комплект поставки не входят.

Отличительные особенности КЕ (Е):

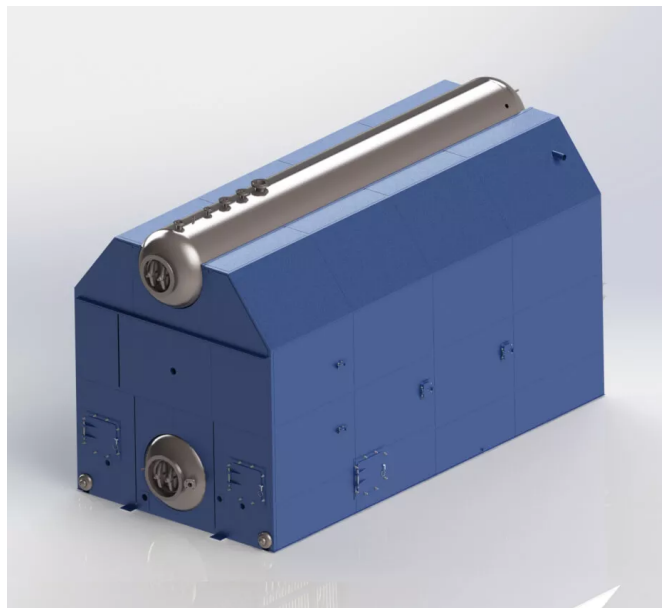
- котёл поставляется блоком в собранном виде, что позволяет значительно сократить объемы и сроки монтажных и строительных работ;
- за счет снижения механического и химического недожога в топке КПД котла повышается;
- применение плотных экранов позволяет значительно снизить расход обмуровочных материалов;
- применение стальной обшивки позволяет уменьшить присосы воздуха, что приводит к повышению КПД котельной установки;
- применение механизированных топочных устройств позволяет улучшить условия обслуживания и эксплуатации котлов;
- предусмотрена кратковременная работа котла (не более 4 часов) при паропроизводительности 110% от номинальной;
- стабильная эксплуатация котла (2,5÷10,0 т/ч) при уменьшении рабочего давления с 1,3 до 0,6 МПа и с 2,3 до 1,7 МПа;
- универсальная конструкция котла позволяет с минимальными затратами перевести котёл с одного вида топлива на другой;
- котлы в кратчайшие сроки и с минимальными затратами могут быть переведены в водогрейный режим при этом расход топлива в среднем снижается на 5%;

— котлы изготавливаются сейсмостойкими при сейсмическом воздействии интенсивностью до 9 баллов (по шкале MSK-64) включительно.

Котел паровой KE-6,5-14MT-O	
Паропроизводительность, т/ч	6,5
Давление пара, МПа	до 1,3
t пара, °С	194
КПД (%), каменный/бурый уголь	82,3
Расх.топлива, м3/ч (кг/ч)	3570
Габариты, мм	6000x2760x3980
Масса, кг	14520

КОТЕЛ ПАРОВОЙ КЕ-10-14МТ-О

для работы на древесных отходах



Базовая комплектация

- Блок котла в обшивке и изоляции
- Эксплуатационная документация (паспорта на оборудование входящее в комплект поставки, руководство по монтажу и эксплуатации, комплект чертежей)

Дополнительная комплектация:

- Экономайзер ВП-0-444
- Вентилятор ВДН-9-1500
- Дымосос ДН-12,5-1000
- Горелка ГМ-4,5, в составе блока котла
- Топочное устройство предтопок скоростного горения
- Циклон ЦБ-49
- Система топливоподачи и ШЗУ

Котлы серии КЕ (Е) производства Бийского котельного завода предназначены для выработки насыщенного или перегретого пара, используемого на нужды отопления объектов промышленного и бытового назначения, а также для технологических целей предприятий различных отраслей.

Котлы двухбарабанные, вертикально-водотрубные с естественной циркуляцией, с экранированной топочной камерой и конвективным пучком, поставляемые одним транспортабельным блоком (блок котла в обшивке и

изоляции), в комплекте с предтопком скоростного горения, КИП, арматурой и гарнитурой в пределах котла, лестницами и площадками, пароперегревателем (по требованию Заказчика). Изоляционные и обмуровочные материалы в комплект поставки не входят.

Отличительные особенности КЕ (Е):

— котёл поставляется блоком в собранном виде, что позволяет значительно сократить объемы и сроки монтажных и строительных работ;

— за счет снижения механического и химического недожога в топке КПД котла повышается;

— применение плотных экранов позволяет значительно снизить расход обмуровочных материалов;

— применение стальной обшивки позволяет уменьшить присосы воздуха, что приводит к повышению КПД котельной установки;

— применение механизированных топочных устройств позволяет улучшить условия обслуживания и эксплуатации котлов;

— предусмотрена кратковременная работа котла (не более 4 часов) при паропроизводительности 110% от номинальной;

— стабильная эксплуатация котла (2,5÷10,0 т/ч) при уменьшении рабочего давления с 1,3 до 0,6 МПа и с 2,3 до 1,7 МПа;

— универсальная конструкция котла позволяет с минимальными затратами перевести котёл с одного вида топлива на другой;

— котлы в кратчайшие сроки и с минимальными затратами могут быть переведены в водогрейный режим при этом расход топлива в среднем снижается на 5%;

— котлы изготавливаются сейсмостойкими при сейсмическом воздействии интенсивностью до 9 баллов (по шкале MSK-64) включительно.

Котел паровой KE-10-14MT-O	
Паропроизводительность, т/ч	10
Давление пара, МПа	до 1,3
t пара, °С	194
КПД (%), каменный/бурый уголь	82,6
Расх.топлива, м3/ч (кг/ч)	5474
Габариты, мм	6800x3220x3980
Масса, кг	19590

КОТЕЛ ПАРОВОЙ КЕ-25-14МТД-ГМ

для работы на древесных отходах

Базовая комплектация

- Три блока: конвективный и задний топочный и передний топочный блоки, либо россыпью
- Эксплуатационная документация (паспорта на оборудование входящее в комплект поставки, руководство по монтажу и эксплуатации, комплект чертежей)

Дополнительная комплектация:

- Экономайзер ВП-0-444
- Вентилятор ВДН-9-1500
- Дымосос ДН-12,5-1000
- Горелка ГМ-4,5, в составе блока котла
- Топочное устройство предтопок скоростного горения
- Циклон ЦБ-49
- Система топливоподачи и ШЗУ

Котлы серии КЕ (Е) производства Бийского котельного завода предназначены для выработки насыщенного или перегретого пара, используемого на нужды отопления объектов промышленного и бытового назначения, а также для технологических целей предприятий различных отраслей.

Котлы двухбарабанные, вертикально-водотрубные с естественной циркуляцией, с экранированной топочной камерой и конвективным пучком, поставляемые одним транспортабельным блоком (блок котла в обшивке и изоляции), в комплекте с предтопком скоростного горения, КИП, арматурой и гарнитурой в пределах котла, лестницами и площадками, пароперегревателем (по требованию Заказчика). Изоляционные и обмазочные материалы в комплект поставки не входят.

Отличительные особенности КЕ (Е):

— котёл поставляется блоком в собранном виде, что позволяет значительно сократить объемы и сроки монтажных и строительных работ;

— за счет снижения механического и химического недожога в топке КПД котла повышается;

- применение плотных экранов позволяет значительно снизить расход обмуровочных материалов;
- применение стальной обшивки позволяет уменьшить присосы воздуха, что приводит к повышению КПД котельной установки;
- применение механизированных топочных устройств позволяет улучшить условия обслуживания и эксплуатации котлов;
- предусмотрена кратковременная работа котла (не более 4 часов) при паропроизводительности 110% от номинальной;
- стабильная эксплуатация котла (2,5÷10,0 т/ч) при уменьшении рабочего давления с 1,3 до 0,6 МПа и с 2,3 до 1,7 МПа;
- универсальная конструкция котла позволяет с минимальными затратами перевести котёл с одного вида топлива на другой;
- котлы в кратчайшие сроки и с минимальными затратами могут быть переведены в водогрейный режим при этом расход топлива в среднем снижается на 5%;
- котлы изготавливаются сейсмостойкими при сейсмическом воздействии интенсивностью до 9 баллов (по шкале MSK-64) включительно.

Котел паровой KE-25-14МТД-ГМ

Паропроизводительность, т/ч	25,0
Давление пара, МПа	до 1,3
t пара, °С	194
КПД (%), каменный/бурый уголь	82,8
Расх.топлива, м3/ч (кг/ч)	11350
Габариты компоновки, мм	12690x8120x7600
Масса, кг	42379

КОТЕЛ ПАРОВОЙ КЕ-25-14-225МТД-ГМ

для работы на древесных отходах

Базовая комплектация

- Три блока: конвективный, задний топочный и передний топочный блоки, либо россыпью
- Эксплуатационная документация (паспорта на оборудование входящее в комплект поставки, руководство по монтажу и эксплуатации, комплект чертежей)

Дополнительная комплектация:

- Экономайзер БВЭС-V-1
- Вентилятор ВДН-12,5-1000
- Дымосос ДН-17Х-1000
- Горелка ГМ-10 (2шт.)
- Топочное устройство предтопок скоростного горения с решеткой РПК-1-1100/915
- Циклон ЦБ-42 (2шт.)
- Система топливоподачи и ШЗУ

Котлы серии КЕ (Е) производства Бийского котельного завода предназначены для выработки насыщенного или перегретого пара, используемого на нужды отопления объектов промышленного и бытового назначения, а также для технологических целей предприятий различных отраслей.

Котлы двухбарабанные, вертикально-водотрубные с естественной циркуляцией, с экранированной топочной камерой и конвективным пучком, поставляемые одним транспортабельным блоком (блок котла в обшивке и изоляции), в комплекте с предтопком скоростного горения, КИП, арматурой и гарнитурой в пределах котла, лестницами и площадками, пароперегревателем (по требованию Заказчика). Изоляционные и обмуровочные материалы в комплект поставки не входят.

Отличительные особенности КЕ (Е):

— котёл поставляется блоком в собранном виде, что позволяет значительно сократить объемы и сроки монтажных и строительных работ;

— за счет снижения механического и химического недожога в топке КПД котла повышается;

— применение плотных экранов позволяет значительно снизить расход обмуровочных материалов;

— применение стальной обшивки позволяет уменьшить присосы воздуха, что приводит к повышению КПД котельной установки;

— применение механизированных топочных устройств позволяет улучшить условия обслуживания и эксплуатации котлов;

— предусмотрена кратковременная работа котла (не более 4 часов) при паропроизводительности 110% от номинальной;

— стабильная эксплуатация котла (2,5÷10,0 т/ч) при уменьшении рабочего давления с 1,3 до 0,6 МПа и с 2,3 до 1,7 МПа;

— универсальная конструкция котла позволяет с минимальными затратами перевести котёл с одного вида топлива на другой;

— котлы в кратчайшие сроки и с минимальными затратами могут быть переведены в водогрейный режим при этом расход топлива в среднем снижается на 5%;

— котлы изготавливаются сейсмостойкими при сейсмическом воздействии интенсивностью до 9 баллов (по шкале MSK-64) включительно.

Котел паровой KE-25-14-225МТД-ГМ

Паропроизводительность, т/ч	25,0
Давление пара, МПа	до 1,3
t пара, °С	225
КПД (%), каменный/бурый уголь	82,4
Расх.топлива, м3/ч (кг/ч)	11350
Габариты компоновки, мм	12690x8120x7600
Масса, кг	43100

КОТЕЛ ПАРОВОЙ КЕ-25-24МТД-ГМ

для работы на древесных отходах

Базовая комплектация

- Три блока: конвективный, задний топочный и передний топочный блоки, либо россыпью
- Эксплуатационная документация (паспорта на оборудование входящее в комплект поставки, руководство по монтажу и эксплуатации, комплект чертежей)

Дополнительная комплектация:

- Экономайзер БВЭС-V-1
- Вентилятор ВДН-12,5-1000
- Дымосос ДН-17Х-1000
- Горелка ГМ-10 (2шт.)
- Топочное устройство предтопок скоростного горения с решеткой РПК-1-1100/915
- Циклон ЦБ-42 (2шт.)
- Система топливоподачи и ШЗУ

Котлы серии КЕ (Е) производства Бийского котельного завода предназначены для выработки насыщенного или перегретого пара, используемого на нужды отопления объектов промышленного и бытового назначения, а также для технологических целей предприятий различных отраслей.

Котлы двухбарабанные, вертикально-водотрубные с естественной циркуляцией, с экранированной топочной камерой и конвективным пучком, поставляемые одним транспортабельным блоком (блок котла в обшивке и изоляции), в комплекте с предтопком скоростного горения, КИП, арматурой и гарнитурой в пределах котла, лестницами и площадками, пароперегревателем (по требованию Заказчика). Изоляционные и обмуровочные материалы в комплект поставки не входят.

Отличительные особенности КЕ (Е):

— котёл поставляется блоком в собранном виде, что позволяет значительно сократить объемы и сроки монтажных и строительных работ;

— за счет снижения механического и химического недожога в топке КПД котла повышается;

— применение плотных экранов позволяет значительно снизить расход обмуровочных материалов;

— применение стальной обшивки позволяет уменьшить присосы воздуха, что приводит к повышению КПД котельной установки;

— применение механизированных топочных устройств позволяет улучшить условия обслуживания и эксплуатации котлов;

— предусмотрена кратковременная работа котла (не более 4 часов) при паропроизводительности 110% от номинальной;

— стабильная эксплуатация котла (2,5÷10,0 т/ч) при уменьшении рабочего давления с 1,3 до 0,6 МПа и с 2,3 до 1,7 МПа;

— универсальная конструкция котла позволяет с минимальными затратами перевести котёл с одного вида топлива на другой;

— котлы в кратчайшие сроки и с минимальными затратами могут быть переведены в водогрейный режим при этом расход топлива в среднем снижается на 5%;

— котлы изготавливаются сейсмостойкими при сейсмическом воздействии интенсивностью до 9 баллов (по шкале MSK-64) включительно.

Котел паровой KE-25-24МТД-ГМ

Паропроизводительность, т/ч	25,0
Давление пара, МПа	до 2,3
t пара, °С	220
КПД (%), каменный/бурый уголь	82,5
Расх.топлива, м3/ч (кг/ч)	11350
Габариты компоновки, мм	12690x8120x7600
Масса, кг	46429

КОТЕЛ ПАРОВОЙ КЕ-25-24-250МТД-ГМ

для работы на древесных отходах

Базовая комплектация

- Три блока: конвективный, задний топочный и передний топочный блоки, либо россыпью
- Эксплуатационная документация (паспорта на оборудование входящее в комплект поставки, руководство по монтажу и эксплуатации, комплект чертежей)

Дополнительная комплектация:

- Экономайзер БВЭС-V-1
- Вентилятор ВДН-12,5-1000
- Дымосос ДН-17Х-1000
- Горелка ГМ-10 (2шт.)
- Топочное устройство предтопок скоростного горения с решеткой РПК-1-1100/915
- Циклон ЦБ-42 (2шт.)

Котлы серии КЕ (Е) производства Бийского котельного завода предназначены для выработки насыщенного или перегретого пара, используемого на нужды отопления объектов промышленного и бытового назначения, а также для технологических целей предприятий различных отраслей.

Котлы двухбарабанные, вертикально-водотрубные с естественной циркуляцией, с экранированной топочной камерой и конвективным пучком, поставляемые одним транспортабельным блоком (блок котла в обшивке и изоляции), в комплекте с предтопком скоростного горения, КИП, арматурой и гарнитурой в пределах котла, лестницами и площадками, пароперегревателем (по требованию Заказчика). Изоляционные и обмуровочные материалы в комплект поставки не входят.

Отличительные особенности КЕ (Е):

— котёл поставляется блоком в собранном виде, что позволяет значительно сократить объемы и сроки монтажных и строительных работ;

— за счет снижения механического и химического недожога в топке КПД котла повышается;

— применение плотных экранов позволяет значительно снизить расход обмуровочных материалов;

— применение стальной обшивки позволяет уменьшить присосы воздуха, что приводит к повышению КПД котельной установки;

— применение механизированных топочных устройств позволяет улучшить условия обслуживания и эксплуатации котлов;

— предусмотрена кратковременная работа котла (не более 4 часов) при паропроизводительности 110% от номинальной;

— стабильная эксплуатация котла (2,5÷10,0 т/ч) при уменьшении рабочего давления с 1,3 до 0,6 МПа и с 2,3 до 1,7 МПа;

— универсальная конструкция котла позволяет с минимальными затратами перевести котёл с одного вида топлива на другой;

— котлы в кратчайшие сроки и с минимальными затратами могут быть переведены в водогрейный режим при этом расход топлива в среднем снижается на 5%;

— котлы изготавливаются сейсмостойкими при сейсмическом воздействии интенсивностью до 9 баллов (по шкале MSK-64) включительно.

Котел паровой KE-25-24-250МТД-ГМ

Паропроизводительность, т/ч	25,0
Давление пара, МПа	до 2,3
t пара, °С	250
КПД (%), каменный/бурый уголь	82,2
Расх.топлива, м3/ч (кг/ч)	11350
Габариты компоновки, мм	12690x8120x7600
Масса, кг	46014

По вопросам продаж и поддержки обращайтесь:

Алматы (7273)495-231	Казань (843)206-01-48	Новокузнецк (3843)20-46-81	Смоленск (4812)29-41-54
Архангельск (8182)63-90-72	Калининград (4012)72-03-81	Новосибирск (383)227-86-73	Сочи (862)225-72-31
Астрахань (8512)99-46-04	Калуга (4842)92-23-67	Омск (3812)21-46-40	Ставрополь (8652)20-65-13
Барнаул (3852)73-04-60	Кемерово (3842)65-04-62	Орел (4862)44-53-42	Сургут (3462)77-98-35
Белгород (4722)40-23-64	Киров (8332)68-02-04	Оренбург (3532)37-68-04	Тверь (4822)63-31-35
Брянск (4832)59-03-52	Краснодар (861)203-40-90	Пенза (8412)22-31-16	Томск (3822)98-41-53
Владивосток (423)249-28-31	Красноярск (391)204-63-61	Пермь (342)205-81-47	Тула (4872)74-02-29
Волгоград (844)278-03-48	Курск (4712)77-13-04	Ростов-на-Дону (863)308-18-15	Тюмень (3452)66-21-18
Вологда (8172)26-41-59	Липецк (4742)52-20-81	Рязань (4912)46-61-64	Ульяновск (8422)24-23-59
Воронеж (473)204-51-73	Магнитогорск (3519)55-03-13	Самара (846)206-03-16	Уфа (347)229-48-12
Екатеринбург (343)384-55-89	Москва (495)268-04-70	Санкт-Петербург (812)309-46-40	Хабаровск (4212)92-98-04
Иваново (4932)77-34-06	Мурманск (8152)59-64-93	Саратов (845)249-38-78	Челябинск (351)202-03-61
Ижевск (3412)26-03-58	Набережные Челны (8552)20-53-41	Севастополь (8692)22-31-93	Череповец (8202)49-02-64
Иркутск (395)279-98-46	Нижний Новгород (831)429-08-12	Симферополь (3652)67-13-56	Ярославль (4852)69-52-93
Россия (495)268-04-70	Киргизия (996)312-96-26-47	Казахстан (7172)727-132	

tzk@nt-rt.ru || <https://tdbikz.nt-rt.ru/>